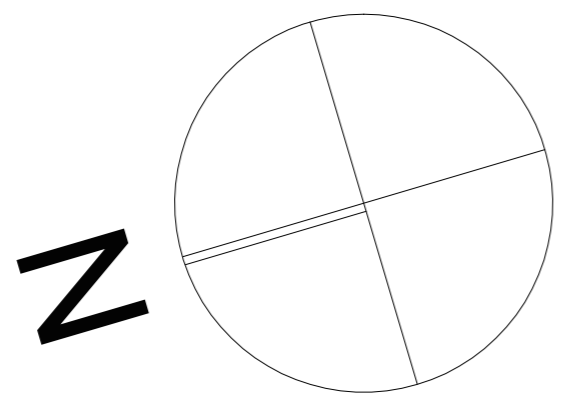
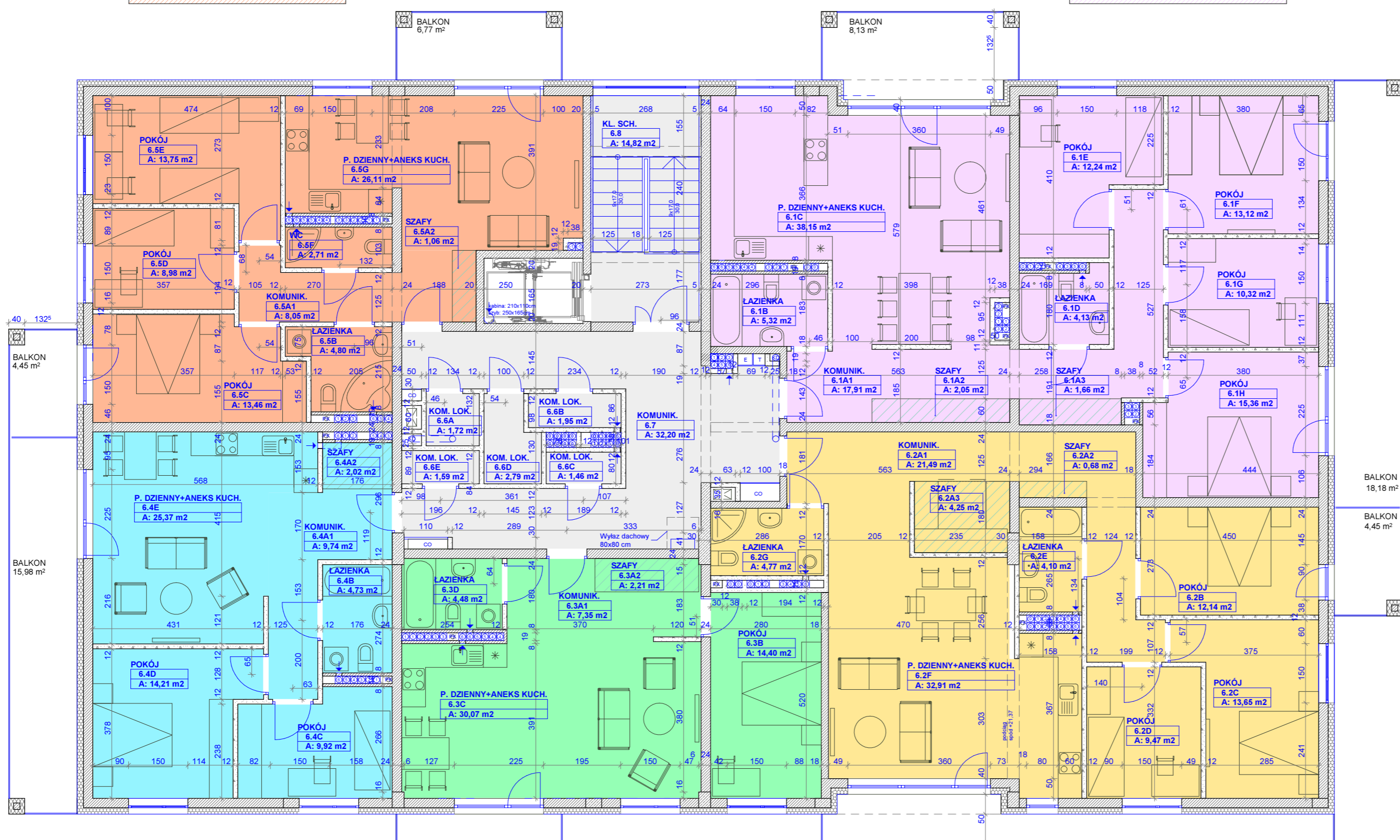


# RZUT PIĘTRA VI SKALA 1:100



LOK. MIESZK. M35 (4 POK.)  
78,92m<sup>2</sup>

LOK. MIESZK. M31 (5 POK.)  
120,26m<sup>2</sup>



LOK. MIESZK. M34 (3 POK.)  
65,99m<sup>2</sup>

LOK. MIESZK. M33 (2 POK.)  
58,50m<sup>2</sup>

LOK. MIESZK. M32 (4 POK.)  
103,46m<sup>2</sup>

ZESTAWIENIE POMIESZCZEN - PIĘTRO VI			
Lokalizacja	Nr pom.	Nazwa pomieszczenia	Pow.
Lokal mieszkalny M31	6.1A1	KOMUNIK.	17,91
Lokal mieszkalny M31	6.1A2	SZAFY	2,05
Lokal mieszkalny M31	6.1A3	SZAFY	1,66
Lokal mieszkalny M31	6.1B	ŁAZIENKA	5,32
Lokal mieszkalny M31	6.1C	P. DZIENNY+ANEKS KUCH.	38,15
Lokal mieszkalny M31	6.1D	ŁAZIENKA	4,13
Lokal mieszkalny M31	6.1E	POKÓJ	12,24
Lokal mieszkalny M31	6.1F	POKÓJ	13,12
Lokal mieszkalny M31	6.1G	POKÓJ	10,32
Lokal mieszkalny M31	6.1H	POKÓJ	15,36
			<b>120,26</b>
Lokal mieszkalny M32	6.2A1	KOMUNIK.	21,49
Lokal mieszkalny M32	6.2A2	SZAFY	0,68
Lokal mieszkalny M32	6.2A3	SZAFY	4,25
Lokal mieszkalny M32	6.2B	POKÓJ	12,14
Lokal mieszkalny M32	6.2C	POKÓJ	13,65
Lokal mieszkalny M32	6.2D	POKÓJ	9,47
Lokal mieszkalny M32	6.2E	ŁAZIENKA	4,10
Lokal mieszkalny M32	6.2F	P. DZIENNY+ANEKS KUCH.	32,91
Lokal mieszkalny M32	6.2G	ŁAZIENKA	4,77
			<b>103,46</b>
Lokal mieszkalny M33	6.3A1	KOMUNIK.	7,35
Lokal mieszkalny M33	6.3A2	SZAFY	2,21
Lokal mieszkalny M33	6.3B	POKÓJ	14,40
Lokal mieszkalny M33	6.3C	P. DZIENNY+ANEKS KUCH.	30,07
Lokal mieszkalny M33	6.3D	ŁAZIENKA	4,48
			<b>58,50</b>
Lokal mieszkalny M34	6.4A1	KOMUNIK.	9,74
Lokal mieszkalny M34	6.4A2	SZAFY	2,02
Lokal mieszkalny M34	6.4B	ŁAZIENKA	4,73
Lokal mieszkalny M34	6.4C	POKÓJ	9,92
Lokal mieszkalny M34	6.4D	POKÓJ	14,21
Lokal mieszkalny M34	6.4E	P. DZIENNY+ANEKS KUCH.	25,37
			<b>65,99</b>
Lokal mieszkalny M35	6.5A1	KOMUNIK.	8,05
Lokal mieszkalny M35	6.5A2	SZAFY	1,06
Lokal mieszkalny M35	6.5B	ŁAZIENKA	4,80
Lokal mieszkalny M35	6.5C	POKÓJ	13,46
Lokal mieszkalny M35	6.5D	POKÓJ	8,98
Lokal mieszkalny M35	6.5E	POKÓJ	13,75
Lokal mieszkalny M35	6.5F	WC	2,71
Lokal mieszkalny M35	6.5G	P. DZIENNY+ANEKS KUCH.	28,11
			<b>78,92</b>
Komórki lok.	6.6A	KOM. LOK.	1,72
Komórki lok.	6.6B	KOM. LOK.	1,95
Komórki lok.	6.6C	KOM. LOK.	1,46
Komórki lok.	6.6D	KOM. LOK.	2,79
Komórki lok.	6.6E	KOM. LOK.	1,59
			<b>9,51</b>
Pom. ogólne	6.7	KOMUNIK.	32,20
Pom. ogólne	6.8	KL. SCH.	14,82
			<b>47,02</b>
			<b>483,65</b>



Ul. Tadeusza Kościuszki 3 lok. U1 26-400 RADOM  
tel./fax: 048 385 15 56 www.archi-rad2000.pl

OBIEKT: BUDYNEK MIESZKALNY WIELORODZINNY Z USŁUGAMI W PARTERZE I Z GARAZEM PODZIEMNYM

INWESTOR:

LOKALIZACJA: działka nr ewid. 149/2 (obręb 0141 - Śródmieście 1, arkusz 43) przy ul. Oskara Kolberga 7 w Radomiu

TYTUŁ RYSUNKU: RZUT PIĘTRA VI

AUTORZY PROJEKTU: mgr inż. arch. ROBERT KORNAŃKA mgr inż. arch. PIOTR WYPCHŁO mgr inż. AGATA BYRECKA mgr inż. arch. MATEUSZ WYPCHŁO	NR UPRAWNIENIÓW: RINB-VI-U-7342/90/98 MAKK025/02	PODPIS:
SPRAWDZAJĄCY: mgr inż. arch. ANDRZEJ POSTĘPSKI	NR UPRAWNIENIÓW: UAN-II-K-8386/143/96	
BRANŻA: ARCHITEKTURA	DATA: 03/2016	

FAZA PROJ.:	SKALA:	NR RYS.:
PROJEKT BUDOWLANY	1:100	A/8