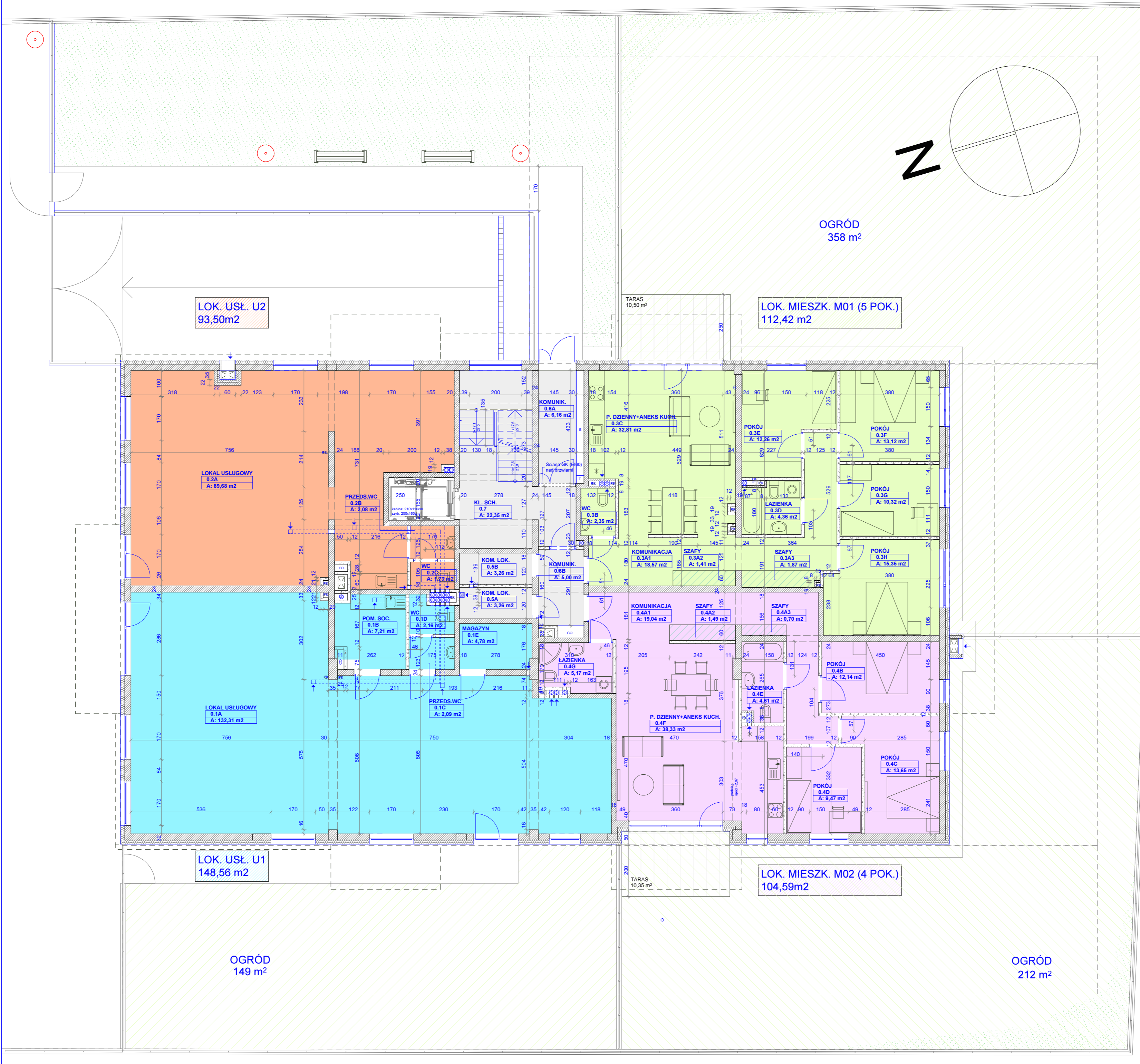
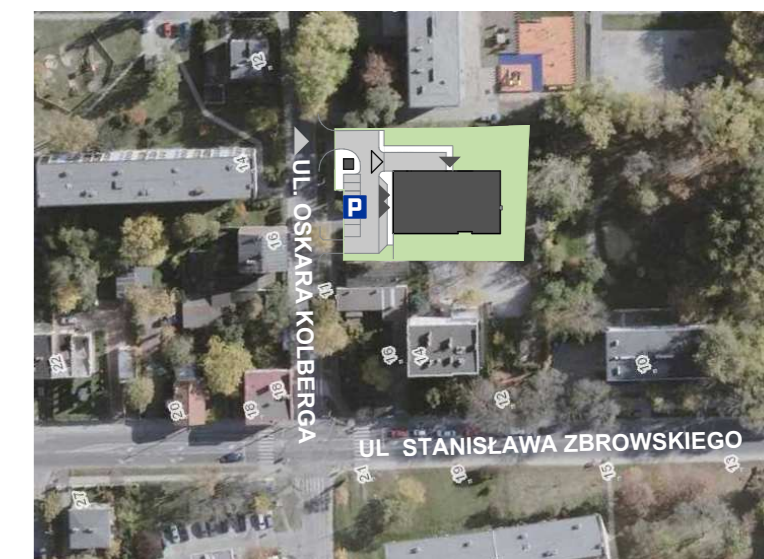


# RZUT PARTERU SKALA 1:100



ZESTAWIENIE POMIESZCZEN - PARTER			
Lokalizacja	Nr pom.	Nazwa pomieszczenia	Pow.
Lokal usługowy U1	0.1A	LOKAL USŁUGOWY	132,31
Lokal usługowy U1	0.1B	POM. SOC.	7,21
Lokal usługowy U1	0.1C	PRZEDS. WC	2,09
Lokal usługowy U1	0.1D	WC	2,16
Lokal usługowy U1	0.1E	MAGAZYN	4,78
			<b>148,56</b>
Lokal usługowy U2	0.2A	LOKAL USŁUGOWY	89,68
Lokal usługowy U2	0.2B	PRZEDS. WC	2,08
Lokal usługowy U2	0.2C	WC	1,73
			<b>93,50</b>
Lokal mieszkalny M01	0.3A1	KOMUNIKACJA	18,57
Lokal mieszkalny M01	0.3A2	SZAFY	1,41
Lokal mieszkalny M01	0.3A3	SZAFY	1,87
Lokal mieszkalny M01	0.3B	WC	2,35
Lokal mieszkalny M01	0.3C	P. DZIENNY+ANEKS KUCH.	32,81
Lokal mieszkalny M01	0.3D	ŁAZIENKA	4,36
Lokal mieszkalny M01	0.3E	POKÓJ	12,26
Lokal mieszkalny M01	0.3F	POKÓJ	13,12
Lokal mieszkalny M01	0.3G	POKÓJ	10,32
Lokal mieszkalny M01	0.3H	POKÓJ	15,35
			<b>112,42</b>
Lokal mieszkalny M02	0.4A1	KOMUNIKACJA	19,04
Lokal mieszkalny M02	0.4A2	SZAFY	1,49
Lokal mieszkalny M02	0.4A3	SZAFY	0,70
Lokal mieszkalny M02	0.4B	POKÓJ	12,14
Lokal mieszkalny M02	0.4C	POKÓJ	13,85
Lokal mieszkalny M02	0.4D	POKÓJ	9,47
Lokal mieszkalny M02	0.4E	ŁAZIENKA	4,61
Lokal mieszkalny M02	0.4F	P. DZIENNY+ANEKS KUCH.	38,33
Lokal mieszkalny M02	0.4G	ŁAZIENKA	5,17
			<b>104,59</b>
Komórki lok.	0.5A	KOM. LOK.	3,26
Komórki lok.	0.5B	KOM. LOK.	3,26
			<b>6,51</b>
Pom. ogólne	0.6A	KOMUNIK.	6,16
Pom. ogólne	0.6B	KOMUNIK.	5,00
Pom. ogólne	0.7	KL. SCH.	22,35
			<b>33,52</b>
			<b>499,09</b>

**ARCHI-RAD 2000**  
SPÓŁKA Z O.O.

JEDNOSTKA PROJEKTOWA: "ARCHI-RAD 2000" Spółka z o.o.  
Ul. Tadeusza Kościuszki 3 lok. U1 26-600 RADOM  
tel./fax: 048 385 15 56 www.archi-rad2000.pl

OBIEKT: BUDYNEK MIESZKALNY WIELORODZINNY Z USŁUGAMI W PARTERZE I Z GARAZEM PODZIEMNYM

INWESTOR:

LOKALIZACJA: działka nr ewid. 149/2 (obrub. 0141 - Śródmieście 1, arkusz 43) przy ul. Oskara Kolberga 7 w Radomiu

TYTUŁ RYSUNKU: RZUT PARTERU

AUTORZY PROJEKTU: mgr inż. arch. ROBERT KORNAŃKA mgr inż. arch. PIOTR WYPCHŁO mgr inż. AGATA BYRECKA	NR UPRAWNIENIA: RINB-VI-U-7342/90/98 MAKK025/02	PODPIS:
SPRAWDZAJĄCY: mgr inż. arch. ANDRZEJ POSTĘPSKI	NR UPRAWNIENIA: UAN-II-K-8386/143/96	

BRANŻA: ARCHITEKTURA DATA: 03/2016

FAZA PROJ.: SKALA: NR RYS.:  
PROJEKT BUDOWLANY 1:100 A/2