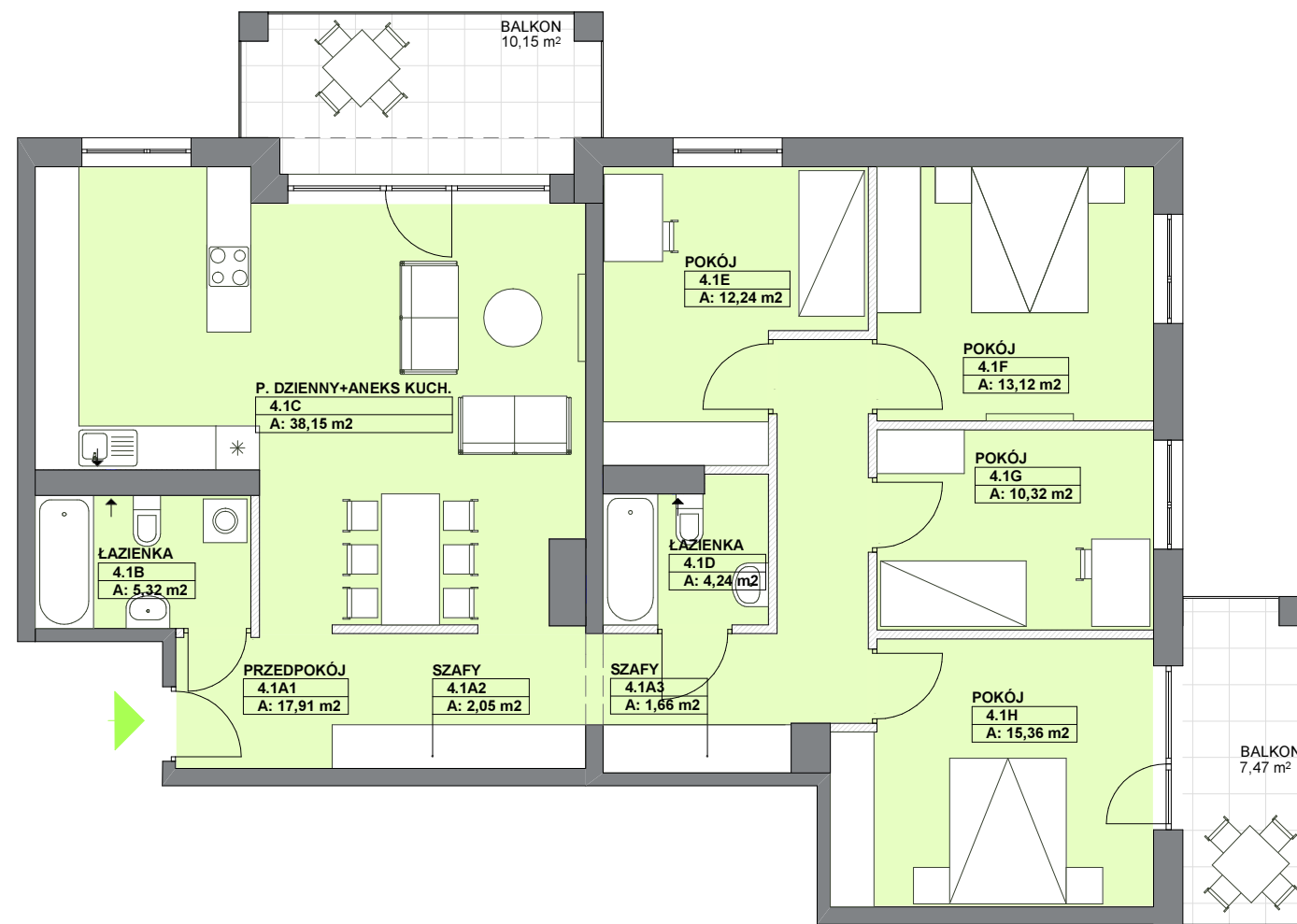
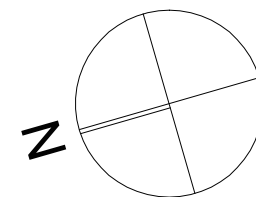


RZUT - SKALA 1:100



LOKAL MIESZKALNY

M 21

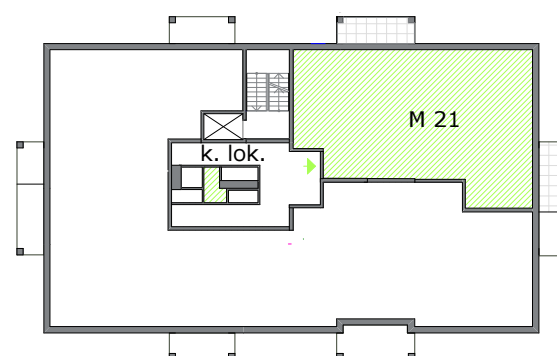
P.U.=120,37 m²

PIĘTRO IV

MIESZKANIE 5-POKOJOWE
+ 2 BALKONY: 10,15 m² + 7,47 m²
+ KOMÓRKA LOKATORSKA 2,79 m²

- elementy konstrukcyjne budynku i obudowy pionów instalacyjnych
- ściany działowe z możliwością zmiany ich usytuowania

SCHEMAT PIĘTRA IV



UWAGA:

- 1) Gabaryty elementów konstrukcyjnych oraz szachtów instalacyjnych mogą ulec zmianie, a dokładne ich wymiary zostaną określone w projekcie wykonawczym.
- 2) Istnieje możliwość innej aranżacji mieszkań poprzez zmianę ustawienia ścian działowych.
- 3) Powierzchnie pomieszczeń obliczono zgodnie z PN-ISO 9836:1997 (założono tynk grubości 1,0 cm).
- 4) Na rzucie pokazano przykładową aranżację mieszkania. Biały montaż i inne elementy wyposażenia nie wchodzą w zakres wykończenia lokalu, który precyzować będzie umowa kupna - sprzedaży mieszkania.

modern house

Kameralny budynek w wysokim standardzie

ul. Oskara Kolberga 7



ARCHI-RAD INVEST sp. z o.o. sp. k.

"ARCHI-RAD INVEST" Spółka z o.o. Sp. K.
BIURO SPRZEDAŻY
Ul. Tadeusza Kościuszki 3 lok. U1, 26 -600 RADOM
tel./fax: 048 385 15 56, 698 70 33 55
www.archirad-invest.eu

www.kolberga.pl