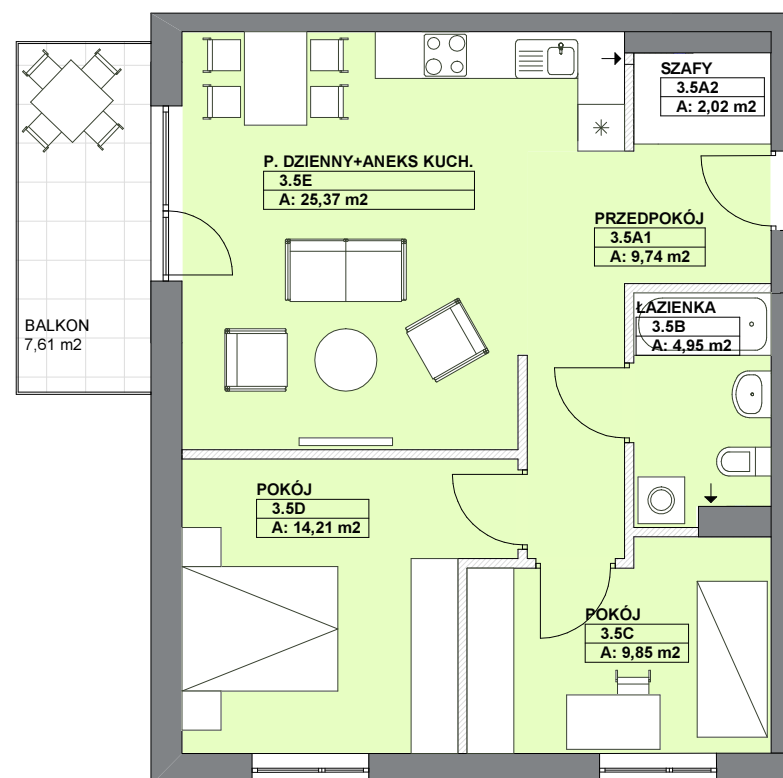
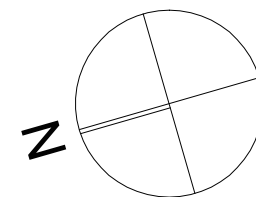


## RZUT - SKALA 1:100



## LOKAL MIESZKALNY

# M 19

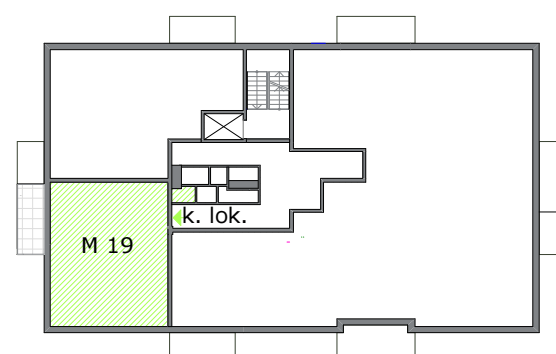
### P.U.=66,14 m<sup>2</sup>

### PIĘTRO III

MIESZKANIE 3-POKOJOWE  
+ BALKON 7,61 m<sup>2</sup>  
+ KOMÓRKA LOKATORSKA 1,41m<sup>2</sup>

- elementy konstrukcyjne budynku i obudowy pionów instalacyjnych
- ściany działowe z możliwością zmiany ich usytuowania

## SCHEMAT PIĘTRA III



### UWAGA:

- 1) Gabaryty elementów konstrukcyjnych oraz szachtów instalacyjnych mogą ulec zmianie, a dokładne ich wymiary zostaną określone w projekcie wykonawczym.
- 2) Istnieje możliwość innej aranżacji mieszkań poprzez zmianę ustawienia ścian działowych.
- 3) Powierzchnie pomieszczeń obliczono zgodnie z PN-ISO 9836:1997 (założono tynk grubości 1,0 cm).
- 4) Na rzucie pokazano przykładową aranżację mieszkania. Biały montaż i inne elementy wyposażenia nie wchodzą w zakres wykończenia lokalu, który precyzować będzie umowa kupna - sprzedaży mieszkania.

# modern house

Kameralny budynek w wysokim standardzie

ul. Oskara Kolberga 7



698 70 33 55  
48 385 15 56

www.kolberga.pl



## ARCHI-RAD

INVEST sp. z o.o. sp. k.

"ARCHI-RAD INVEST" Spółka z o.o. Sp. K.  
BIURO SPRZEDAŻY  
Ul. Tadeusza Kościuszki 3 lok. U1, 26 -600 RADOM  
tel./fax: 048 385 15 56, 698 70 33 55  
www.archirad-invest.eu

www.kolberga.pl