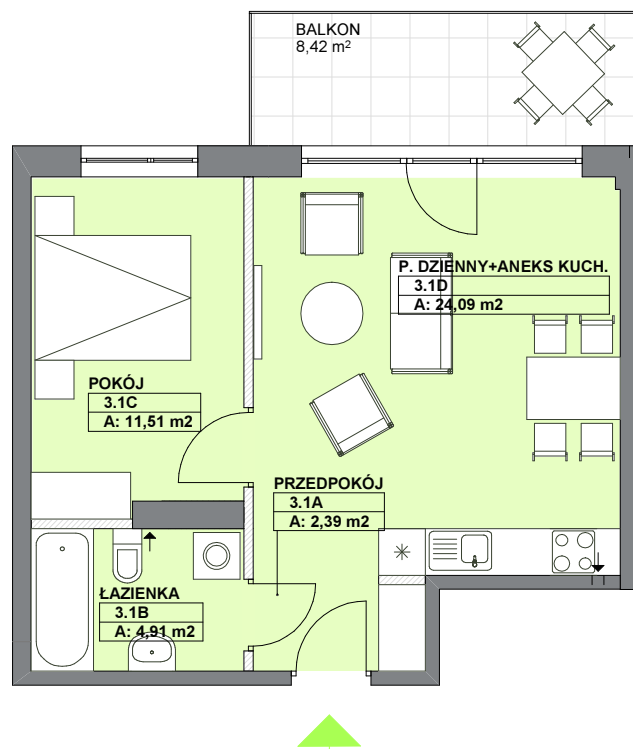
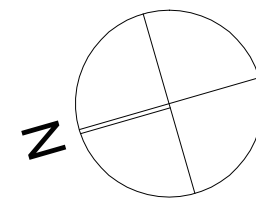
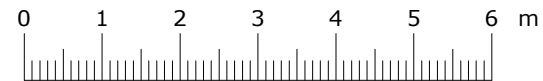
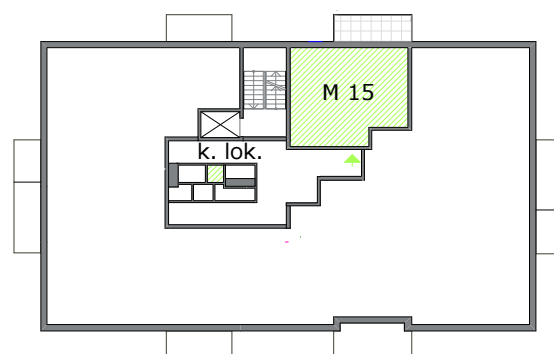


## RZUT - SKALA 1:100



## SCHEMAT PIĘTRA III



## LOKAL MIESZKALNY

# M 15

**P.U.=42,90 m<sup>2</sup>**

**PIĘTRO III**

MIESZKANIE 2-POKOJOWE

+ BALKON 8,42 m<sup>2</sup>

+ KOMÓRKA LOKATORSKA 1,12 m<sup>2</sup>

- elementy konstrukcyjne budynku i obudowy pionów instalacyjnych
- ściany działowe z możliwością zmiany ich usytuowania

### UWAGA:

- Gabaryty elementów konstrukcyjnych oraz szachtów instalacyjnych mogą ulec zmianie, a dokładne ich wymiary zostaną określone w projekcie wykonawczym.
- Istnieje możliwość innej aranżacji mieszkań poprzez zmianę ustawienia ścian działowych.
- Powierzchnie pomieszczeń obliczono zgodnie z PN-ISO 9836:1997 (założono tynk grubości 1,0 cm).
- Na rzucie pokazano przykładową aranżację mieszkania. Biały montaż i inne elementy wyposażenia nie wchodzą w zakres wykończenia lokalu, który precyzować będzie umowa kupna - sprzedaży mieszkania.

# modern house

Kameralny budynek w wysokim standardzie

ul. Oskara Kolberga 7



www.kolberga.pl



## ARCHI-RAD

INVEST sp. z o.o. sp. k.

"ARCHI-RAD INVEST" Spółka z o.o. Sp. K.  
BIURO SPRZEDAŻY  
Ul. Tadeusza Kościuszki 3 lok. U1, 26 -600 RADOM  
tel./fax: 048 385 15 56, 698 70 33 55  
www.archirad-invest.eu

www.kolberga.pl